

# おでかけ3 さん だより



発行 おでかけ3実行委員会

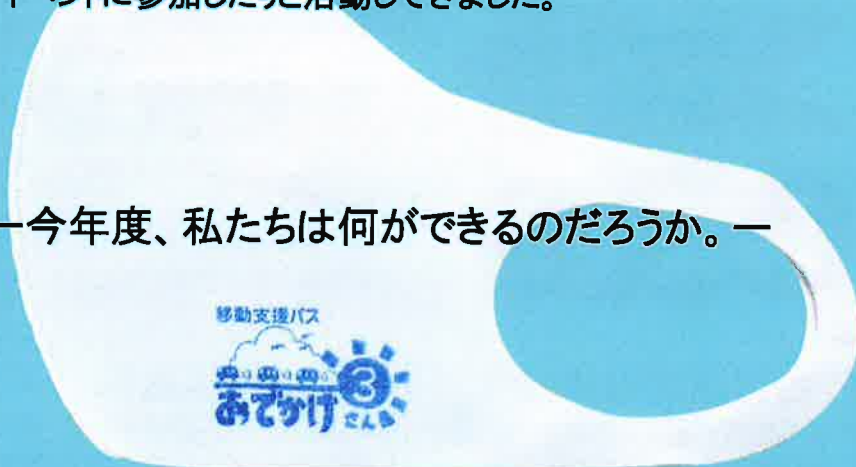
## マスク、200枚配付します

『おでかけ3』ご利用の方へ

新型コロナウイルスの影響を受けて、今私たちはこれまでよりも慎重な生活を送っています。おでかけ3も出来る限りの様々な対策を講じることで、運行を再開させています。

バスを運行させることに加えて、私たち『おでかけ3実行委員会』には、地域の福祉を考えるという目標もあります。昨年度までは、福祉講座を開催したり、イベントに参加したりと活動してきました。

—今年度、私たちは何ができるのだろうか。—



先日、生活創造空間にしに『マスク』が寄付されました。「おでかけ3で使ってください」と提案があり、ありがたく使わせていただくことに。

こんな世の中ですから、マスクは何枚あってもいいですね。左下に『おでかけ3』のスタンプを押して、地域の皆様にお配りします。おでかけのおともに、ぜひGETしてくださいね！

お一人様一枚プレゼント券（先着）

### 〈マスク特別企画①〉

朝、小学校へ登校する児童をいつも見守っています。時折マスクを忘れて、家まで帰ろうとする子も見かけました。

今までは、私が購入したマスクを渡していましたが、これからはおでかけ3のマスクを渡す予定です。ワンポイントがかわいいですね。

### 〈マスク特別企画②〉

藤棚商店会とコラボレーション！  
11月1日(日)～11月30日(月)  
商店街スタンプラリーイベント開催中！全部で4つ、最後にスタンプしたお店で、おでかけ3マスクをお渡します！こちらも先着です。ぜひ、参加してくださいね！



東久保町 東睦会  
後藤 伊四郎 会長

# 第1回 募金額報告(2020年3月~8月)

みなさま、日頃より移動支援バス『おでかけ3』を応援していただきありがとうございます。  
募金箱を設置してから早6ヶ月。ここまでのご報告をいたします。



1. 生活創造空間にし (3,836円)
2. 藤棚地域ケアプラザ (2,536円)
3. わいわい広場 (1,621円)
4. 藤棚地区センター (486円)

**計 8,479円**

ご協力ありがとうございます!

今後も募金箱を継続して設置しておりますので、  
応援よろしくお願いたします!!



おでかけ3  
添乗員

**募集中!**

【活動内容】お客様と一緒に安心・安全をサポートするために、

- ①シートベルト着用の確認
  - ②乗降のサポート・安全確認
  - ③参加費(30円)の集金等 お願いします!
- そしてあなたの明るい素敵な笑顔とともに!

【活動時間】

週1回、金曜日の午後(2時間程度)毎週でなくても大丈夫です!!!

【活動謝金】午後2周を1枠として、1枠ごとに謝金あります。

## 第3地区町内会自治会協議会

皆様には、日頃より地域活動にご支援、ご協力をいただきましてありがとうございます。現在、地域の課題解決を目指し、第3地区懇談会(第1~3部会)が活動しています。さらに住みやすい「まち」を目指すために皆様のご参加をお願いいたします。



自分のまちを  
自分で創る活動

## 聖隷横浜病院

回復期リハビリテーション病棟・緩和ケア病棟を新たにオープンしました! 今後も、地域の皆さまのための診療機能の充実を図ります。また、病院の方を対象とした医療サービスだけではなく、人間ドック・健診事業を実施しています。

ご予約・お問い合わせは、下記にご連絡ください。

045-715-3158

受付時間(平日のみ)

13:00~16:00



移動支援バスとは・・・

「山から下りられない」「山を登れない」等、外出にお困りの方ならどなたでも利用できるバスです。

移動支援バス「おでかけ3」とは・・・

『第3地区のみんなが自由におでかけできるようにしよう。』という希望を込めて、移動支援バスに「おでかけ3(さん)」と名前をつけました。

詳しくは、おでかけ3だより1号掲載!

YouTubeでも様子が見られます。→



【発行日】令和2年11月1日(日)

【発行元】おでかけ3実行委員会

【お問合先】

生活創造空間にし 担当:阿部(あべ)

〒220-0055 横浜市西区浜松町14-40

TEL: 045-250-6506

FAX: 045-251-6315

横浜市藤棚地域ケアプラザ 担当:志田(しだ)

〒220-0053 横浜市西区藤棚町2-198

TEL: 045-253-0661

FAX: 045-253-0698